

COMERCIO & COMPETITIVIDAD EN AMÉRICA DEL NORTE:

UN ENFOQUE EN LA
MEGA-REGIÓN DE CALI BAJA

PRODUCIDO POR



INVESTIGACIÓN APOYADA POR



CENTER FOR U.S.-MEXICAN STUDIES
UC San Diego School of Global Policy & Strategy



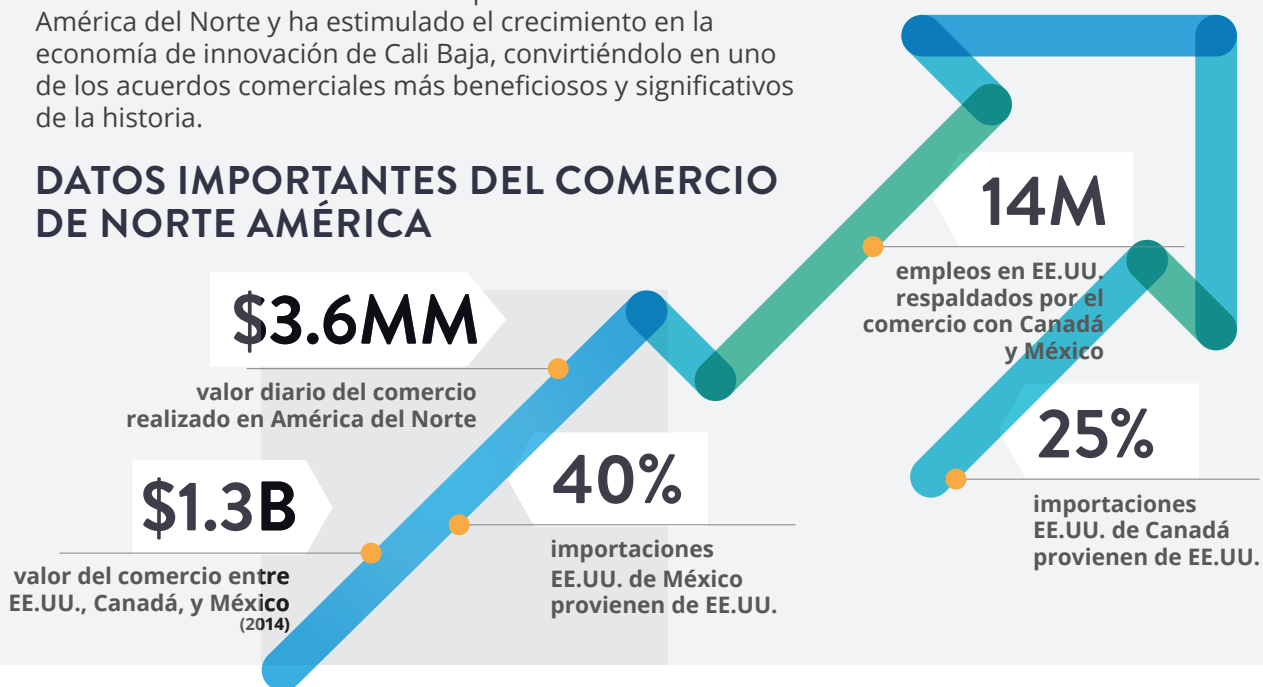
El Colegio
de la Frontera
Norte

COMERCIO EN AMÉRICA DEL NORTE EN LA ERA DE TLCAN

El Tratado de Libre Comercio de América del Norte (TLCAN) se promulgó el 1 de enero de 1994 y fue el primer acuerdo recíproco de este tipo entre países industrializados y en vías de desarrollo. En términos generales, el acuerdo buscaba reducir las barreras comerciales y aumentar el comercio e inversión entre los Estados Unidos, Canadá, y México.

Este resumen usa datos disponibles para analizar y clarificar cómo TLCAN ha aumentado la competitividad económica en América del Norte y ha estimulado el crecimiento en la economía de innovación de California, convirtiéndolo en uno de los acuerdos comerciales más beneficiosos y significativos de la historia.

DATOS IMPORTANTES DEL COMERCIO DE NORTE AMÉRICA



EE.UU. ↔ MÉXICO DATOS IMPORTANTES DE COMERCIO

- 5M** empleos EE.UU. respaldados por el comercio con México
- 28** estados de EE.UU. tienen a México como socio comercial #1 o #2
- 25** trabajadores contratados en EE.UU. por cada 10 trabajadores contratados en México (empresas multinacionales)
- 123MIL** empleos respaldados por inversión mexicana
- 6M** cruces de camiones (2017)

CALIFORNIA ↔ MÉXICO DATOS IMPORTANTES DE COMERCIO

- 566MIL** empleos en California que dependen del comercio con México
- #1** México es el mercado de exportación más grande de California (2015)
- \$26.8MM** valor de las exportaciones de California a México
- 311%** crecimiento en las exportaciones de California a México (1993-2015)

Nota: Todas las cifras monetarias están en dólares de EE. UU.

CALI BAJA: NUESTRA MEGA-REGIÓN BINACIONAL

EXPORTACIONES DE SAN DIEGO

NUESTRA MEGA-REGIÓN BINACIONAL A SIMPLE VISTA

La mega-región de Cali Baja incluye el condado de San Diego, condado Imperial, y el estado de Baja California. Es una región binacional única en el mundo que ofrece uno de los ambientes comerciales más competitivos e innovadores del mundo al aprovechar recursos y capacidades complementarios.

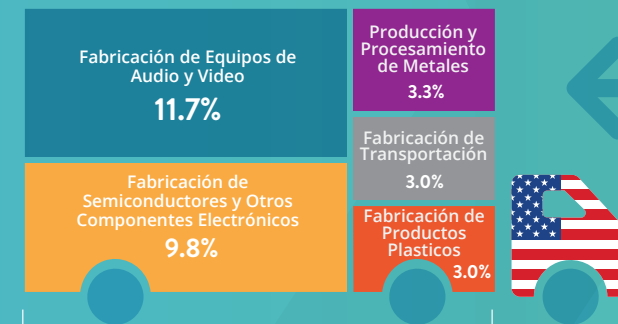
SE ESTIMA QUE \$6.2MM DE LAS EXPORTACIONES EXTRANJERAS TOTALES DE CALI BAJA PERMANECEN DENTRO DE LA MEGA-REGIÓN BINACIONAL.

Los principales socios comerciales de San Diego son México y Canadá, respectivamente. Pero las exportaciones de San Diego a México, con casi \$6 mil millones por año, son cinco veces más que sus exportaciones a Canadá. Esto se debe en gran parte a la producción transfronteriza con Tijuana. Un tercio de las exportaciones a México se destinan a Baja California.



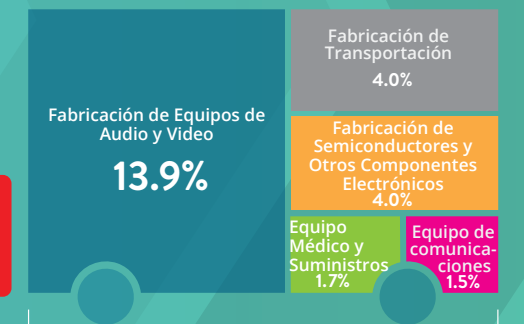
i Si Baja California fuera un país, sería el segundo socio comercial más grande de San Diego.

SAN DIEGO E IMPERIAL → BAJA CALIFORNIA



EXPORTACIONES TOTALES = \$2.1MM

BAJA CALIFORNIA → SAN DIEGO E IMPERIAL



EXPORTACIONES TOTALES = \$4.1MM

Las economías de San Diego, Imperial, y Baja California son complementarias y dependen el uno del otro para proporcionar labor.

En los EE.UU., casi el 87 por ciento de pérdidas de empleos en la industria manufacturera entre el 2000 y el 2010 fueron causadas por aumentos a la producción y no por la reubicación de empleos.

\$2.5MM

VALOR DE LA CADENA DE SUMINISTRO DE MANUFACTURA COPRODUCTORA DENTRO DE CALI BAJA

ENFOQUE: DISPOSITIVOS MÉDICOS

La mega-región de Cali Baja alberga el clúster de dispositivos médicos más grande del mundo, debido en parte a la importante inversión extranjera directa de empresas globales que a menudo se ubican en ambos lados de la frontera. Empresas como Thermo Fisher Scientific y BD se benefician de todo lo que la mega-región tiene que ofrecer incluyendo procesos de producción especializados y una mano de obra altamente calificada.



COMERCIO Y PRODUCCIÓN *Hacemos Productos Juntos*

Con el aumento de las cadenas de valor globales, las ciudades que están altamente especializadas en industrias específicas han podido aprovechar el libre comercio para aumentar el crecimiento local y mundial. **Las ventajas comparativas combinadas de la mega-región de Cali Baja en ambos lados de la frontera han permitido que emerja como un centro global para la investigación y desarrollo de alta tecnología y fabricación avanzada.**

i Un dispositivo médico o un automóvil puede cruzar la frontera varias veces antes de ser terminado. Este comercio en insumos significa que el 40 por ciento de las importaciones estadounidenses desde México son fabricaciones estadounidenses (en comparación con el 4 por ciento de las importaciones estadounidenses provenientes de China).

50%

proporción de comercio entre EE.UU. y México atribuido a insumos

\$136MM

valor de insumos de EE.UU. consumidos por México

\$132MM

valor de insumos de México consumidos por EE.UU.

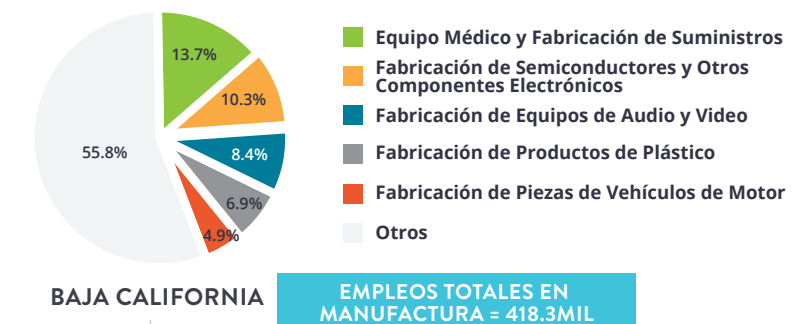
COMERCIO Y MANUFACTURA

Los Empleos no Conocen Fronteras

El sector de manufactura de Cali Baja a se ha convertido en una de las cadenas de suministro transfronterizas más fuertes del mundo. La ventaja competitiva que resulta de este sector integrado impulsa la economía de innovación y fomenta la competitividad, al mismo tiempo que respalda empleos de alta compensación en ambos lados de la frontera.

i Cali Baja se especializa en la manufactura avanzada, produciendo numerosos productos de alto valor, incluyendo dispositivos médicos, semiconductores, partes aeroespaciales, y equipo de audio y video.

PROPORCIÓN DE EMPLEO POR INDUSTRIA EN MANUFACTURA



SAN DIEGO E IMPERIAL



Nota: Datos reflejan 2013, el año más reciente disponible para Baja California

→ LAS FRONTERAS FUTURAS DEL COMERCIO

En un contexto de rápidos cambios en la producción global, Cali Baja debe identificar y mantener las fuentes de su competitividad en la economía de la innovación del siglo XXI. El intercambio de producción transfronterizo ha hecho a América del Norte más integrada, más resistente, y más competitiva; también ha servido para aislar nuestras economías de otros competidores globales, como China. Para 2020, sin embargo, más de la mitad de todas las exportaciones de EE. UU. serán en servicios, no en bienes.

SERVICIOS CLAVES DE COMERCIO EN LA ECONOMÍA DE INNOVACIÓN DE CALI BAJA



El futuro del comercio de América del Norte no se trata de aguacates, productos lácteos, automóviles y dispositivos médicos, sino en la manera en que los servicios de alto valor cruzan las fronteras y el nivel de protección de la propiedad intelectual, la transferencia de datos y privacidad, y sostenibilidad que gobernarán y asegurarán la economía global de futuro.



DATOS IMPORTANTES

EL LIBRE COMERCIO FOMENTA LA CREACIÓN DE EMPLEOS Y FORTALECE LA ECONOMÍA DE AMÉRICA DEL NORTE

Cerca de \$3.6 mil millones en comercio ocurren diariamente entre los EE.UU., Canadá, y México, y un total de 14 millones de empleos en los EE.UU. son respaldados por el comercio de América del Norte.

DEPENDEMOS EL UNO DEL OTRO

México es el mercado de exportación más grande de California, con exportaciones anuales de \$26.8 mil millones. Hoy, el comercio con México emplea a más de 566,000 personas en California.

HACEMOS PRODUCTOS JUNTOS

La mega-región es competitiva a nivel mundial debido a la complementariedad de nuestras economías. De hecho, la cadena de suministro de manufactura coproductora de la mega-región es responsable de \$2.5 mil millones en comercio.

NOS ESPECIALIZAMOS EN BIENES Y SERVICIOS DE ALTO VALOR

Reconocidos mundialmente como líder en manufactura avanzada, Cali Baja manufactura productos que incluyen dispositivos médicos, semiconductores, partes aeroespaciales, y equipo de audio y video. En conjunto, el sector manufacturero de la mega-región emplea directamente a 418,300 trabajadores.

LOS SERVICIOS DE ALTO VALOR SON EL FUTURO DEL COMERCIO EN AMÉRICA DEL NORTE

Hoy, más del 51 por ciento del comercio total dentro de la mega-región de Cali Baja se encuentra en el sector de servicios. Establecer un marco sólido para proteger la propiedad intelectual, la transferencia de datos, y la privacidad será esencial para garantizar que América del Norte siga siendo competitiva en la economía mundial.

EN ASOCIACIÓN CON



PATROCINADO POR



PUBLICADO JULIO 2018

Fuentes: Baja California, COPLADE; Bureau of Labor Statistics; Bureau of Transportation Statistics; INEGI; State of California, Department of Finance; UC San Diego Center for U.S.-Mexican Studies; U.S. Chamber of Commerce; Wilson Center Mexico Institute.